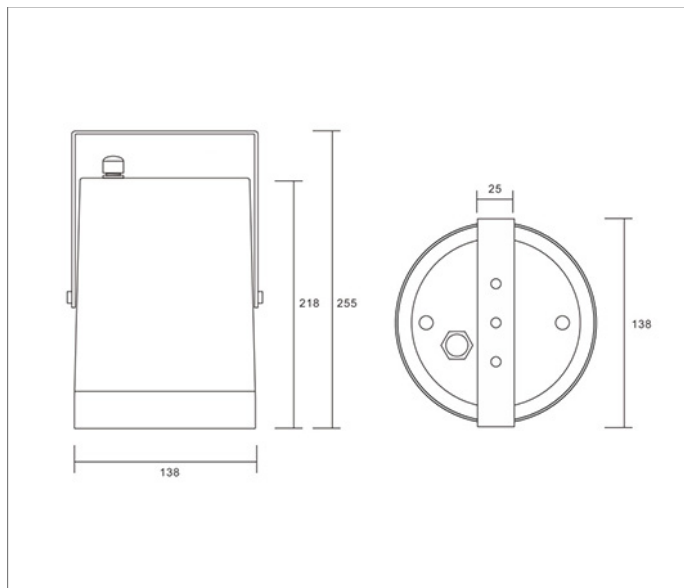


Głośnik HQM-ZPR20




Zdjęcie produktu





Schemat i rozmiary


DANE TECHNICZNE


 Moc wyjściowa: 20W

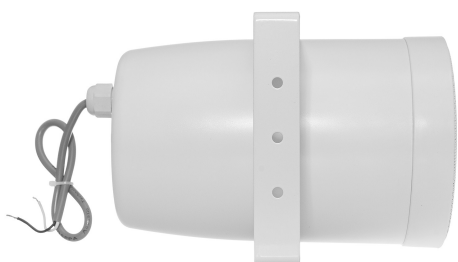
 Pasma.: 90Hz - 20kHz

 Efektywność: 98dB

 Głośnik dwudrożny

 Rodzaj: projekcyjny

 Głośnik uniwersalny



HQM-ZPR20	
Ogólne	
Rodzaj głośnika	Projekcyjny
Typ	Pasywny
Moc	
Moc maksymalna	20W
Moc wyjściowa na zaczepekach	10W/20W
Emisja dźwięku	
Efektywność	98dB/1W/1m
Pasma przenoszenia	90Hz - 20kHz
Technologia pracy	
Głośnik dwudrożny	Głośnik niskotonowy 1x5" Głośnik wysokotonowy 1x0.75"
Napięcie wejściowe	70/100V
Inne	
Zastosowanie	Wewnątrz lub na zewnątrz
Materiał obudowy	ABS
Kratka ochronna	Aluminium
Kolor	Biały
Waga	1.44kg
Wymiary	ø138x218mm